

СИСТЕМА ПОДДЕРЖКИ ПРИНЯТИЯ РЕШЕНИЙ

для формирования
назначений
терапии больным
с артериальной
гипертонией



Работа выполнена в рамках НИОКР за счет средств гранта Фонда содействия инновациям, заявка НТИ 48914 в целях реализации планов мероприятий НТИ «Хелснет», проект № 42585

АРТЕРИАЛЬНАЯ ГИПЕРТОНИЯ

В структуре смертности населения, сердечно-сосудистые заболевания занимают первое место. Одной из основных причин является рост заболеваемости артериальной гипертонией и ее осложнений.



**АРТЕРИАЛЬНАЯ ГИПЕРТОНИЯ
В РФ ВСТРЕЧАЕТСЯ ПОЧТИ
У 40% НАСЕЛЕНИЯ.**

СИСТЕМА ПОДДЕРЖКИ ПРИНЯТИЯ РЕШЕНИЙ

ПОЛНОСТЬЮ СООТВЕТСТВУЕТ ТРЕБОВАНИЯМ:

- Приказа Министерства здравоохранения Российской Федерации от 9 ноября 2012 г. № 708 н «Об утверждении стандарта первичной медико санитарной помощи при первичной артериальной гипертензии (гипертонической болезни)»;
- Клинических рекомендаций «Артериальная гипертензия у взрослых». Российское медицинское общество по артериальной гипертензии, 2016;
- Клинических рекомендаций «Диагностика и лечение артериальной гипертензии». Российское медицинское общество по артериальной гипертензии, 2019.

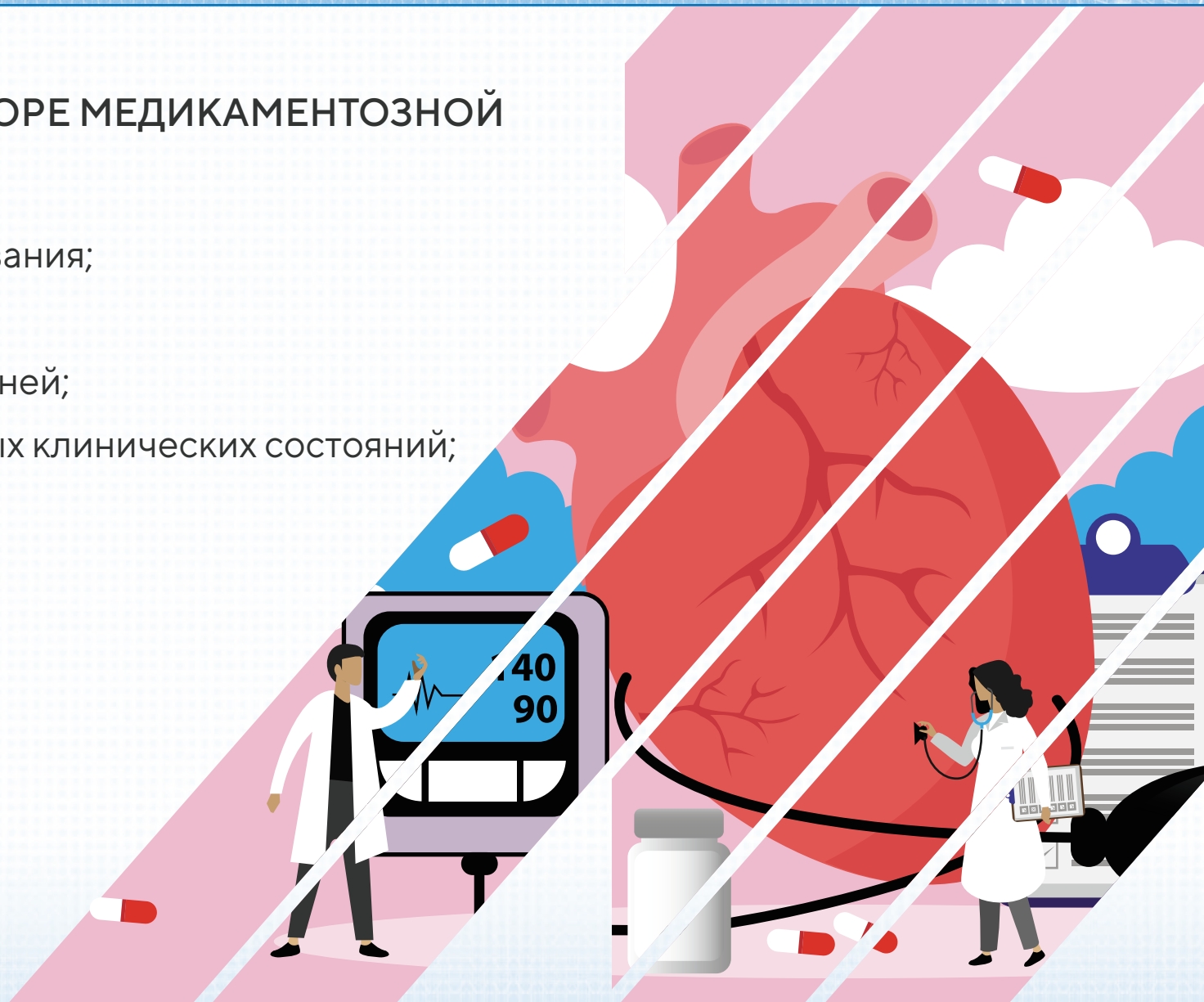
ТАКЖЕ УЧИТЫВАЛИСЬ ТРЕБОВАНИЯ:

- 2018 ESC/ESH Guidelines for the management of arterial hypertension were presented at the 28 th Scientific Meeting of the European Society of Hypertension in Barcelona;
- Клинически х рекомендац ий « 2017 ACC/AHA Hypertension Guidelines».

СИСТЕМА ПОДДЕРЖКИ ПРИНЯТИЯ РЕШЕНИЙ

УЧИТЫВАЕТ ПРИ ПОДБОРЕ МЕДИКАМЕНТОЗНОЙ ТЕРАПИИ:

- Степень развития заболевания;
- Факторы риска;
- Поражения органов мишеней;
- Развитие ассоциированных клинических состояний;
- Коморбидность
- Побочные эффекты;
- Противопоказания.



СЦЕНАРИЙ ИСПОЛЬЗОВАНИЯ СППР

1

Определение параметров состояния здоровья пациента, в т.ч. клинических данных, результатов объективного, инструментального и лабораторного обследования.

2

Принятие решения о необходимости назначения медикаментозной терапии, исходя из выявленных факторов.

3

Подбор комбинации фармакологических групп лекарственных средств, исходя из показаний и противопоказаний.

4

Выбор лекарственных средств из каждой назначаемой группы, исходя из показаний и противопоказаний.

5

Формирование листа назначений.

6

Выписка рецепта

1. ОПРЕДЕЛЕНИЕ ПАРАМЕТРОВ СОСТОЯНИЯ ЗДОРОВЬЯ

Параметры
диагноза,
количественные
факторы

Лечение заболевания (новый)

Наименование	Значени	Единицы измерения
Опросник "Возраст не помеха"	0	Баллы
Длительность наблюдения	0	Месяцы
Риск	4	Степень риска
Шаг терапии	1	Номер шага терапии
Возраст	63	лет/года
Сумма ФР	4	Единицы
Степень АГ	3	Степень

Факторы

- Комбинированная начальная терапия
- Назначение АГТ
- Начальная терапия
- Ангионевротический отек
- Аневризма аорты
- Атриоventрикулярная блокада 2-3 степени
- Беременность
- Бессимптомный атеросклероз
- Брадикардия
- Бронхиальная астма
- Гиперкальциемия
- Гиперкальциемия
- Гипертрофия левого желудочка
- Гипокальциемия
- Двусторонний стеноз почечных артерий
- Доброкачественная гиперплазия предстательной железы
- Женщины, способные к деторождению
- Заболевания периферических артерий
- Запоры
- ИБС, Стабильная стенокардия
- Изолированная систолическая артериальная гипертензия (ИСАГ)
- Комбинированная многокомпонентная терапия
- Мерцательная аритмия пароксизмальная
- Мерцательная аритмия постоянная
- Метаболический синдром
- Микроальбуминурия
- Монотерапия
- Монотерапия без эффекта
- Монотерапия неэффективная
- Нарушение толерантности к глюкозе (НТГ)
- Нет показаний для АГТ
- Ослабленный пациент комбинированная терапия
- Ослабленный пациент начальная терапия
- Ослабленный пожилой пациент двойная комбинация
- Ослабленный пожилой пациент комбинированная терапия
- Очень пожилой пациент комбинированная терапия
- Очень пожилой пациент начальная терапия
- Подагра
- Пожилой пациент
- Поражение почек
- Предшествующий инфаркт миокарда
- Предшествующий мозговой инсульт
- Предшествующий тяжелой отек нижних конечностей
- Резистентная АГ
- Сахарный диабет
- Сниженная ФВ ЛЖ (ФВ ЛЖ < 40%)
- Спортсмен или физически активный пациент
- Сухой кашель
- Тахикардия
- Тройная начальная комбинация
- Тройная терапия
- ХБП (СКФ < 30 мл/мин/1,72м²)
- ХБП (СКФ < 45 мл/мин/1,72м²)
- ХБП (СКФ < 60мл/мин/1,72м²)
- Хроническая обструктивная болезнь легких (ХОБЛ)
- Хроническая сердечная недостаточность

Описание

Activate Windows Отмена

Наличие
сопутствующей
патологии,
СИМПТОМОВ

2. ПОДБОР КОМБИНАЦИИ ЛЕКАРСТВЕННЫХ СРЕДСТВ

Выбор комбинации

Выбор препаратов
(по МНН)

Лечение заболевания (новый)

Медикаменты Комбинации

Выберите нужную комбинацию ?

- БРА+Диуретики
- ИАПФ+БКК(АК)
- БКК(АК)+Диуретики
- ИАПФ+Диуретики(кроме калийсберегающих)
- ИАПФ+Диуретики Петлевые
- БРА+Диуретики Петлевые
- ББ+Диуретики
- БРА+БКК(АК)
- ББ+Диуретики+ ДПГ БКК (АК)
- БРА+БКК(АК)+Диуретики
- Монотерапия (БРА)
- Нет показаний для АГТ
- БРА+Диуретики+ББ
- ИАПФ+БКК(АК)+Диуретики(Тиазиды, Тиазидоподобные)+Диуретики Петлевые
- ДГП БКК (АК) + ББ
- ИАПФ+ББ+ДГП БКК (АК)
- БРА+БКК(АК)+Диуретики Петлевые
- ИАПФ+БКК(АК)+Диуретики(кроме калийсберегающих)+А-адреноблокатор
- БРА+БКК(АК)+Диуретики+А-адреноблокаторы
- Монотерапия (ИАПФ)
- Монотерапия (Диуретики)
- Монотерапия (БКК (АК))
- БРА+ББ+ДГП БКК (АК)
- Монотерапия (Метилдопа)
- Монотерапия (ББ)
- БРА+БКК(АК)+Диуретик(кроме калийсберегающих)+Спиронолактон
- ИАПФ+ДГП БКК(АК)+Диуретик(кроме калийсберегающих)+ББ
- ИАПФ+БКК(АК)+Диуретики
- ИАПФ+Диуретики+ББ

Укажите для каждой группы медикамент ?

Диуретики БРА

Фуросемид Валсартан

Фуросемид
Гидрохлоротиазид
Эплеренон
Торасемид
Индапамид
Спиронолактон

Лекарственные формы

таблетки

Дозы

80 мг
 160 мг
 40 мг

3. ФОРМИРОВАНИЕ ЛИСТА НАЗНАЧЕНИЙ

Назначение - 658107e4-1cf6-4123-810b-ed1f2557719a

Назначение: Медикаменты по случаю

Дата создания: 07.04.2019 Изменил назначение: ...

Режим назначения: По графику

Наименование назначения: Артериальная гипертензия

Описание: Артериальная гипертензия

Компоненты: Пролонгация

МНН	ТРН	Доза	Ед и...	Процедура
Амлодипин		5,0000000000	мг	
Валсартан		80,0000000000	мг	

Метод: внутри (перорально)

Схема приема

Выполнять: 1 (раз(а) в день) каждый день

повторять: 0 день(дней)

Период выполнения: Утро День Вечер Ночь

Схема приема: ...

Режимы двигательной активности: Свободный

Понедельник
Вторник
Среда
Четверг
Пятница
Суббота
Воскресенье

Ok Отмена



+7 (843) 204-59-40 • info@vitacore.ru

www.vitacore.ru